



INFINITY LIFE AA

Istruzioni

Per ogni informazione visita il sito www.mycable.it alla sezione ISTRUZIONI

AVVERTENZE

- *Utilizzare esclusivamente i componenti contenuti in questo kit: se ve ne sono di mancanti non procedere all'installazione*
- *Non utilizzare i prodotti MyCable per funzioni differenti da quelle esposte nel manuale istruzioni uso e manutenzioni*
- *Prima di effettuare qualsiasi operazione è necessario interrompere l'alimentazione elettrica e operare in sicurezza*
- *Il nastro MyCable una volta installato alla parete non potrà essere spostato o riutilizzato*
- *Terminata l'installazione del kit INFINITY LIFE AA, prima di alimentare il circuito, verificare la polarità: controllare nel connettore di partenza su quale pista sia posizionata la lamella crimpata al cavo di colore nero/bianco. Seguire quindi tale pista lungo il nastro MyCable fino al connettore di arrivo. Posizionare il filo di colore nero/bianco del connettore di arrivo sulla medesima pista individuata. Verificata la correttezza della polarità si può collegare l'alimentatore alla presa elettrica*
- ***IMPORTANTE: SE CI FOSSE LA NECESSITÀ DI RIMUOVERE LE LAMELLE DAL CONNETTORE, UTILIZZARE UN CACCIAVITE PER ALZARLE E FARE QUINDI LEVA DAL BASSO VERSO L'ALTO. ASSOLUTAMENTE NON TIRARE I CAVI POICHÈ POTREBBE STACCARSI LA PARTE DI CAVO COLLEGATA ALLE LAMELLE***
- *La tensione massima di utilizzo è 75 Vdc e la corrente massima è di 5 A*
- *Per altre avvertenze fare riferimento al manuale istruzioni uso e manutenzioni*

CONTENUTO DEL KIT



A) Basetta
inferiore (x2)



B) Basetta
superiore (x2)



C) 4 metri di
nastro MyCable



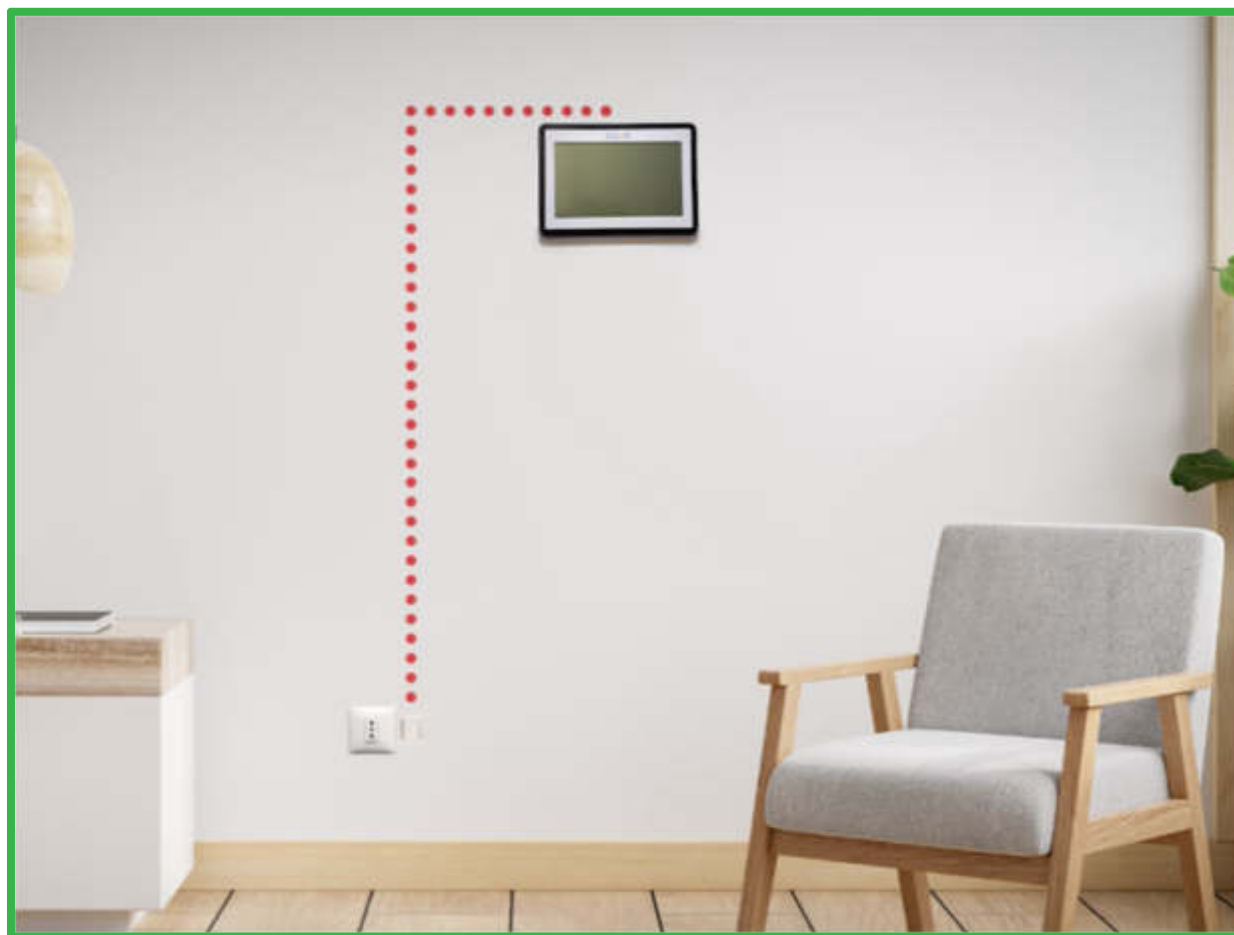
D) Trasformatore +
selettore di
tensione USB (x1)



E) Batteria
Master (x1)

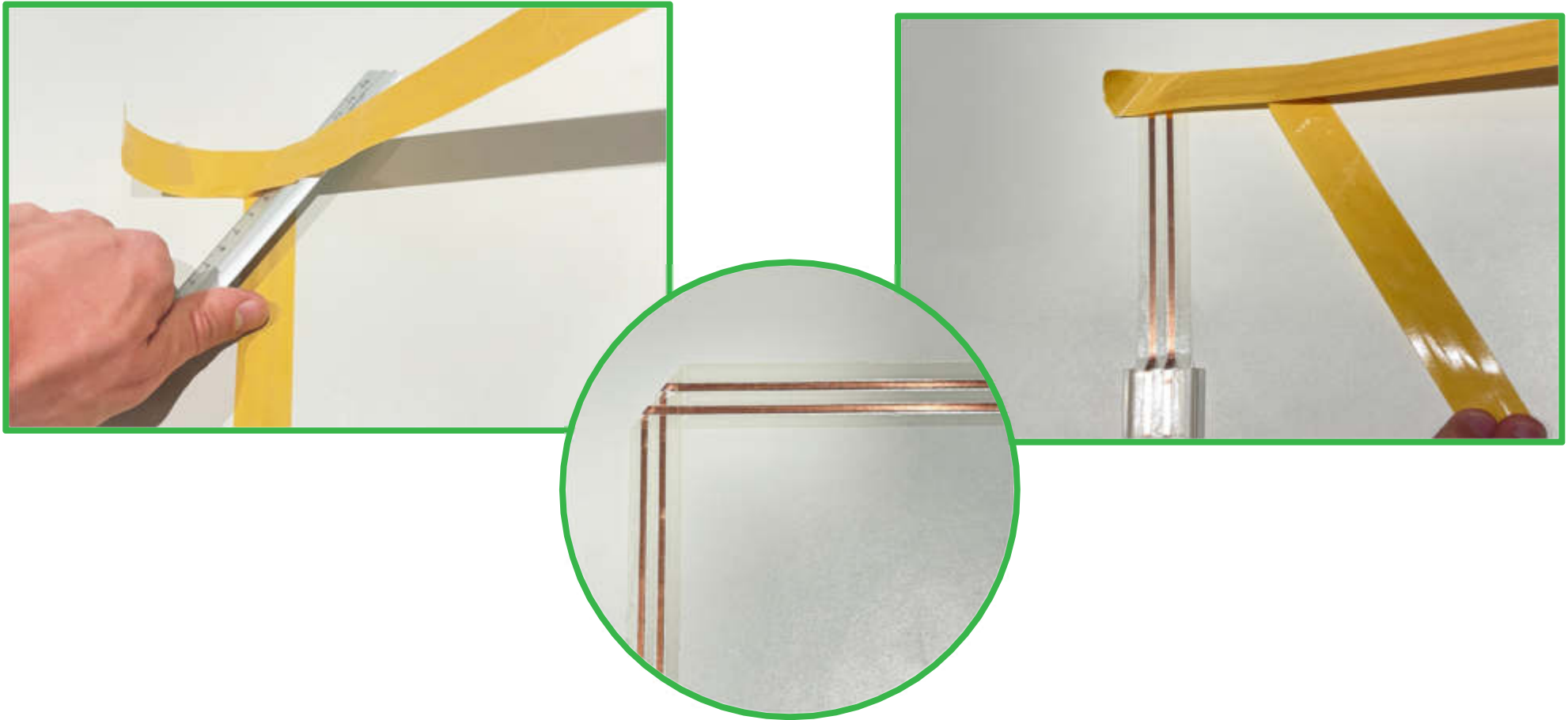


F) Batterie AAA (x7)



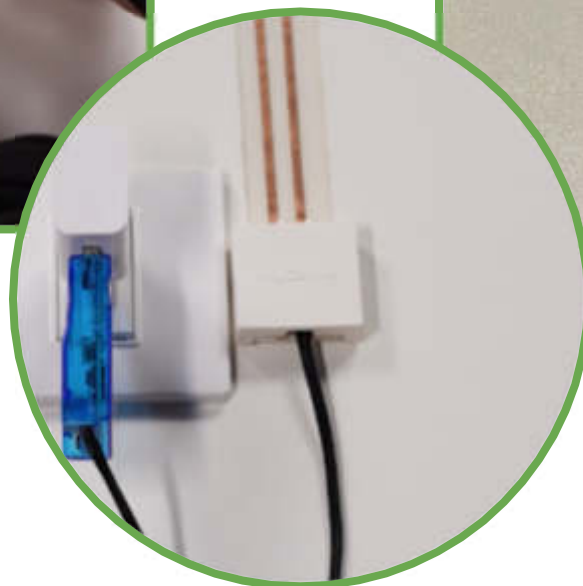
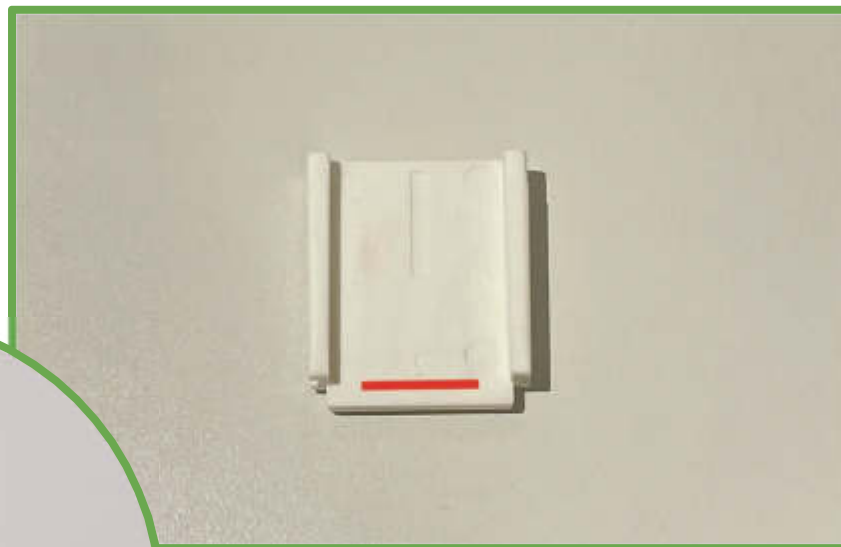
STEP 1

Decidere dove posizionare il device che si vuole alimentare e individuare il percorso in modo che la distanza dalla presa di corrente sia raggiungibile con il nastro MyCable (C). Se non fosse sufficiente, è necessario l'acquisto di altro nastro e di un Giuntore MyCable; se invece la lunghezza dovesse risultare eccessiva, il nastro (C) può essere tagliato



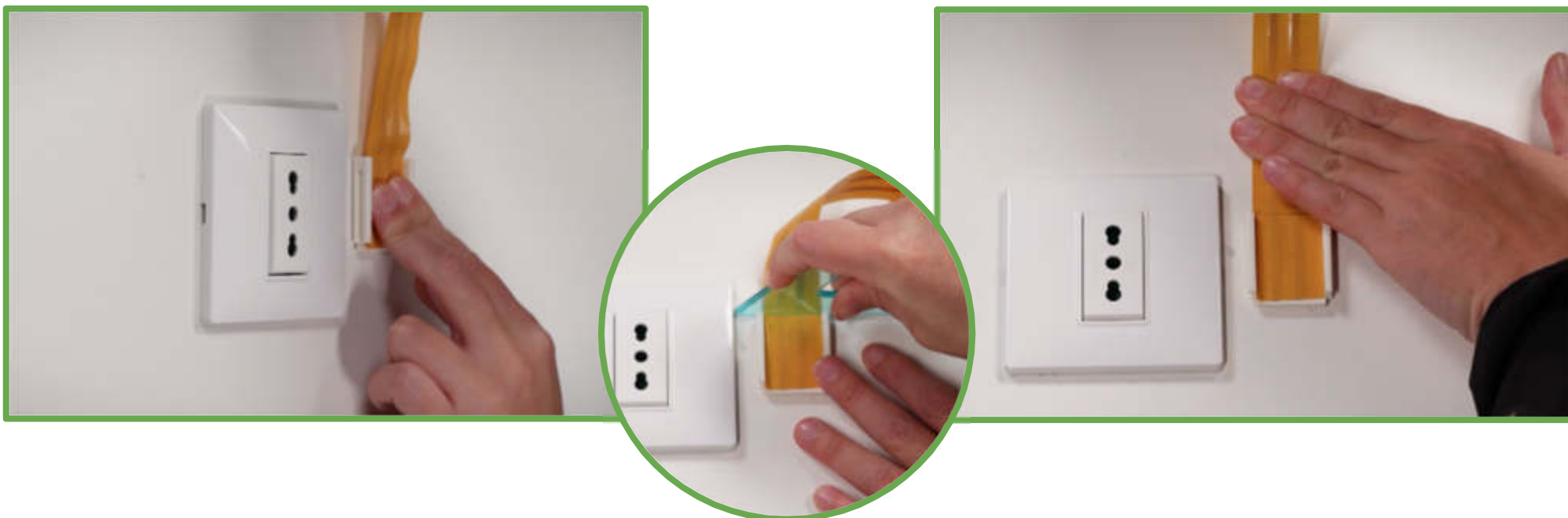
STEP 2

Se nel percorso tracciato c'è bisogno di compiere curve o cambi di direzione, è possibile farlo grazie alla doppia superficie adesiva di MyCable (C). Basterà piegare il nastro (C) su sé stesso creando un angolo dell'inclinazione desiderata, rimuovendo la pellicola protettiva sottostante e proseguendo poi con l'installazione. **NB:** Per eseguire il cambio di direzione, nella fase di piegatura, aiutarsi con un righello



STEP 3

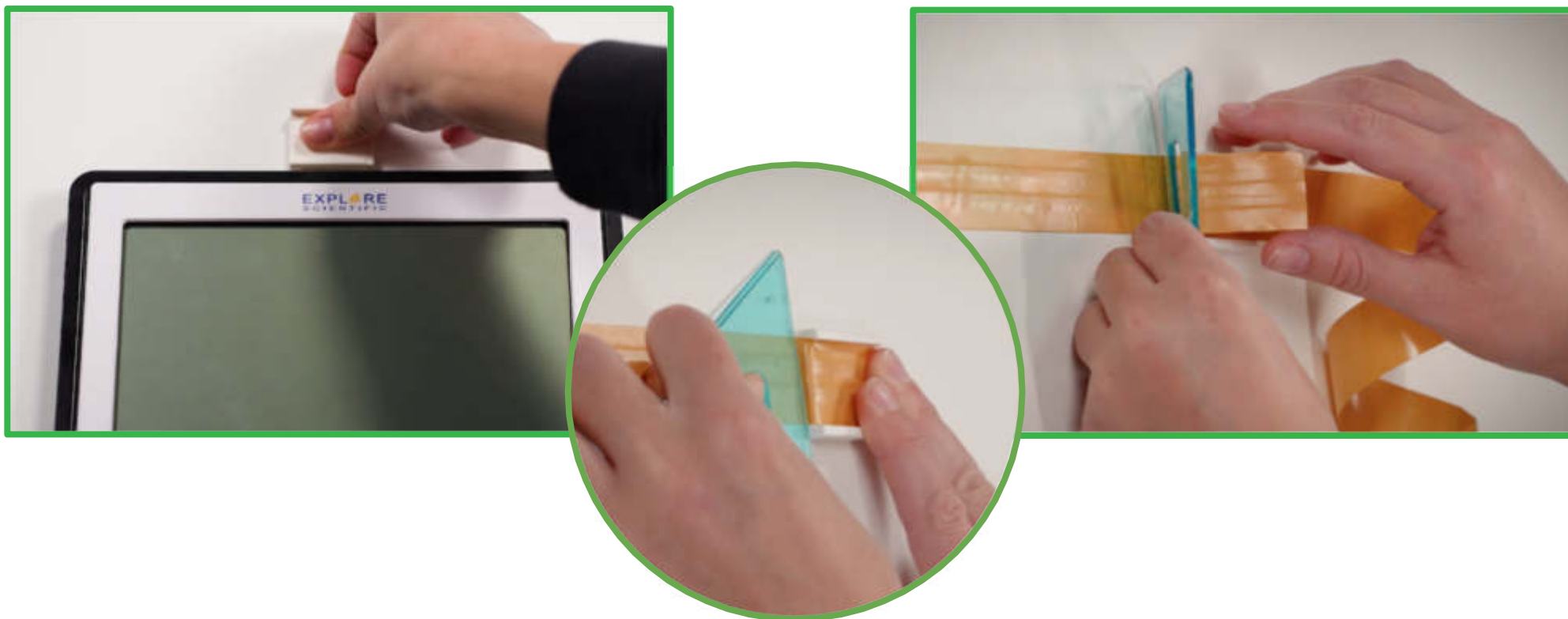
Prima di procedere con l'installazione, assicurarsi che la superficie sia asciutta, pulita da polveri e priva di porosità. Nel caso in cui la superficie non fosse nelle condizioni ottimali, è consigliabile l'uso di un primer. Successivamente, utilizzando l'adesivo presente sul retro, posizionare la basetta inferiore (A) in prossimità della presa di corrente che si intende utilizzare. Il trasformatore unito al selettore di tensione (D) da inserire nella presa di corrente usciranno dal lato della basetta (A) contrassegnato dalla linea "rossa"



STEP 4

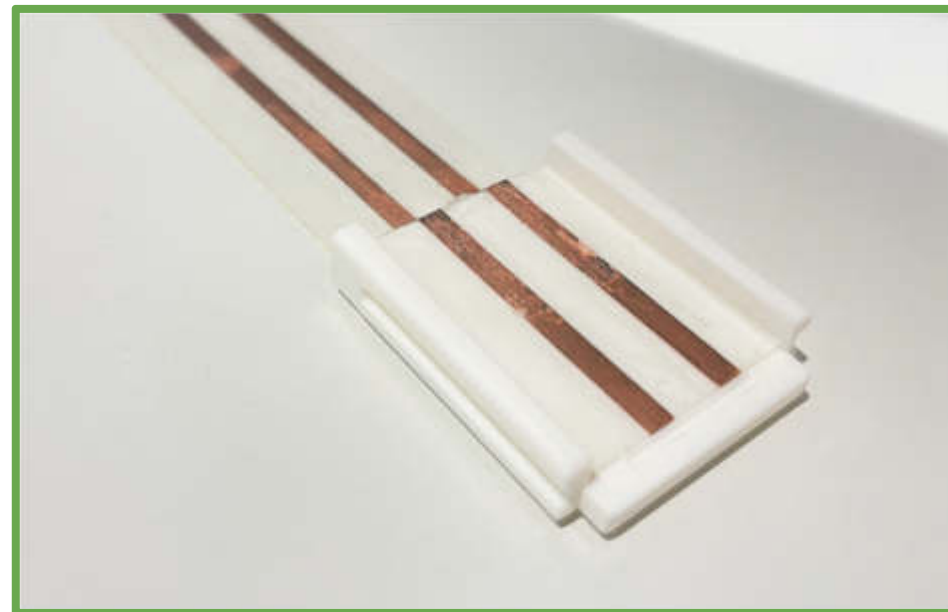
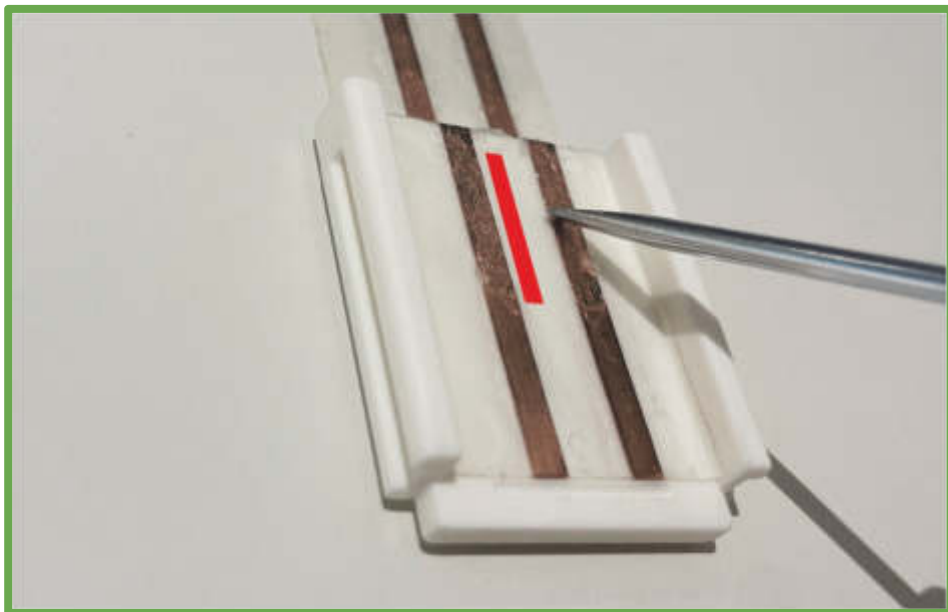
Passiamo ora all'applicazione del nastro MyCable (C). Stendere il nastro (C), partendo dalla basetta già installata (A), e rimuovere lo strato protettivo di pellicola color avana dal nastro stesso (C). Il nastro MyCable (C) dovrà essere ben centrato e perfettamente aderente alla basetta (A). Prima di procedere lungo la parete si consiglia di utilizzare un righello per garantire la massima aderenza del nastro (C) allo spigolo della basetta (A). Procedere quindi con l'installazione continuando a rimuovere lo strato protettivo di pellicola, fermandosi a 4-5 cm dal punto in cui si intende posizionare la seconda basetta inferiore (A). Con un dito esercitare una frizione omogenea su tutta la superficie del nastro MyCable (C) mentre lo si sta installando al fine di migliorarne l'adesione ed eliminare tutte le eventuali bolle d'aria

Attenzione: una volta installato alla parete, il nastro MyCable (C) non potrà essere spostato o riutilizzato



STEP 5

Una volta applicata la seconda basetta inferiore (A), si potrà terminare l'installazione del nastro MyCable (C). Rimuovere quindi la restante porzione di strato protettivo di pellicola dalla porzione di nastro (C) che andrà posizionata sopra la basetta inferiore (A). Il nastro (C) deve essere centrato e perfettamente aderente lungo l'intera lunghezza della basetta (A). Per garantire la massima aderenza del nastro (C) allo spigolo della basetta (A) si consiglia di utilizzare un righello. Alla fine di questo passaggio il nastro MyCable (C) in eccesso andrà tagliato



STEP 6

Terminata l'installazione del nastro (C), rimuovere tutto lo strato protettivo di pellicola rimanente dall'installazione MyCable.

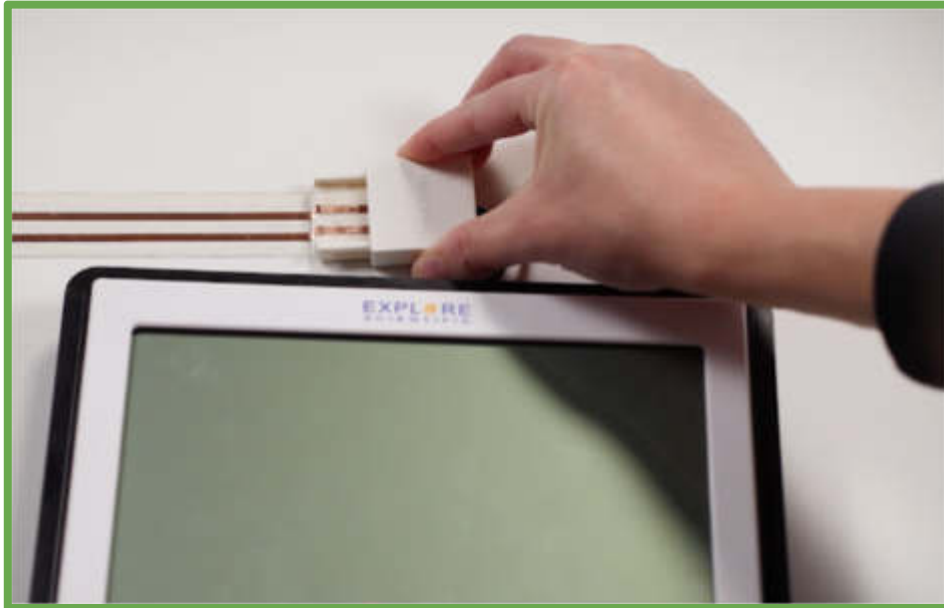
Passiamo ora alla fase di creazione del contatto elettrico. Rimuovere l'isolante adesivo trasparente che copre le piste di rame da tutte le porzioni di nastro MyCable (C) posizionate sopra le basette (A) utilizzando un cacciavite piatto. Fare riferimento alla lunghezza della linea (evidenziata in rosso) situata in mezzo alla basetta inferiore (A) per rimuovere la quantità corretta di isolante.

ATTENZIONE: ripulire in seguito dai residui di isolante e di materiali collosi affinché non vadano ad inficiare successivamente il contatto elettrico



STEP 7

Passiamo all'alimentazione dell'impianto. Il trasformatore unito al selettore di tensione (**D**) e la batteria master (**E**) sono collegati ad un cavo che presenta due lamelle all'estremità. Se le lamelle non sono già inserite nel connettore, posizionarle nei vani appositi sulle basette superiori (**B**). Se necessario, spingere sul faston con un cacciavite piatto per garantire che la lamella entri completamente nella fessura dedicata. Devono essere rispettate le avvertenze sulla polarità (v. **Avvertenze**)



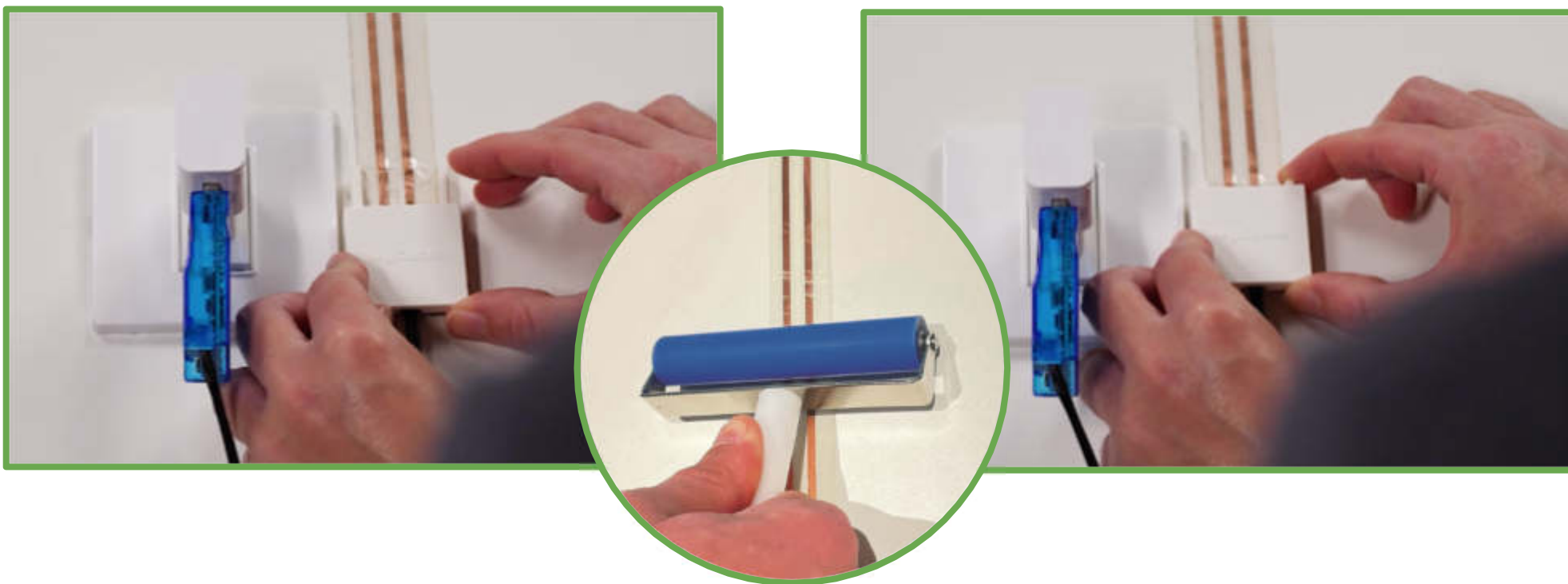
STEP 8

Chiudere ora il connettore posizionato vicino al device. Per fare questo, allineare i binari delle due basette (**A+B**) facendole scorrere fino al corretto accoppiamento assicurandosi che le lamelle facciano contatto con le piste di rame dalle quali si è appena rimosso l'isolante trasparente



STEP 9

Una volta chiuso il connettore (**A+B**), posizionare le batterie all'interno del dispositivo che si vuole alimentare. Inserire inizialmente la batteria master (**E**) e riempire successivamente con le altre batterie AA (**F**)

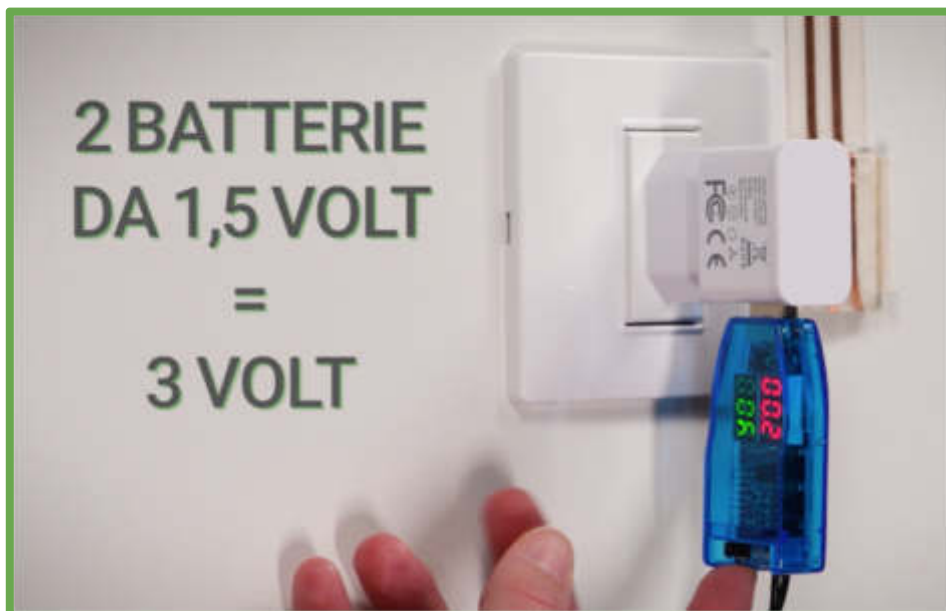


STEP 10

Posizionare le lamelle del cavo del trasformatore unito al selettore di tensione (**D**) nella basetta superiore (**B**) rimasta e, una volta verificata la corretta polarità (v. **Avvertenze**), chiudere il connettore (**A+B**) come già fatto in precedenza.

NB: Si consiglia di ripassare, con il rullo MyCable, la traccia del nastro (**C**) lungo tutta la sua installazione al fine di rimuovere ogni eventuale bolla d'aria rimasta.

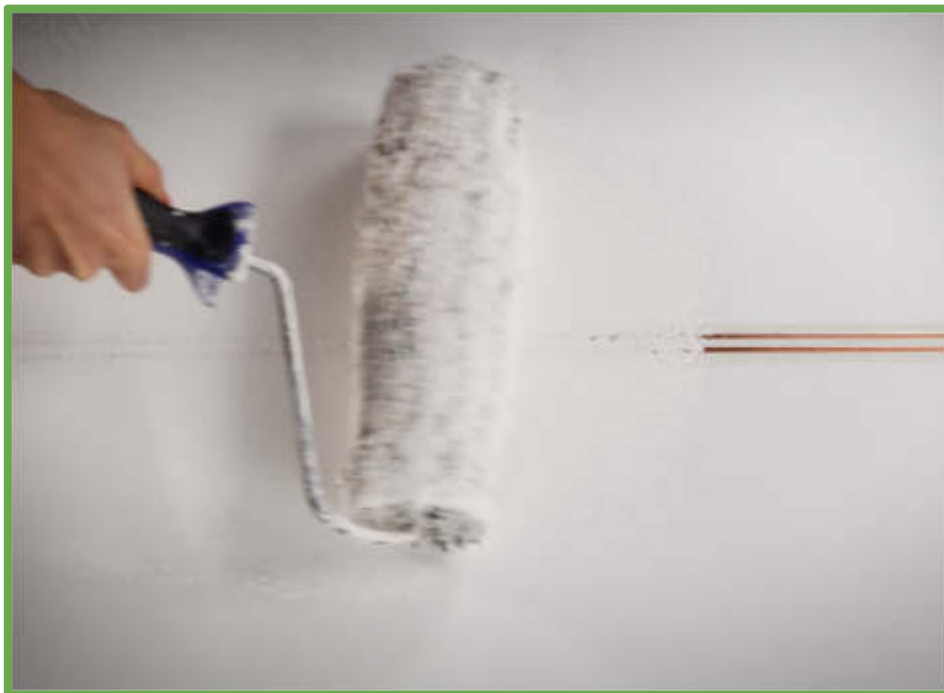
Alimentare infine l'impianto per poter godere dell'esperienza MyCable grazie al kit ***INFINITY LIFE***



STEP 11

Una volta alimentato l'impianto, programmare il selettore di tensione (**D**):

- Tenere premuto uno dei due pulsanti finché lo schermo non inizia a lampeggiare
- Utilizzare i due pulsanti per regolare la tensione: il pulsante superiore aumenta la tensione mentre quello inferiore la fa diminuire
- Il valore da inserire nello schermo corrisponde al numero di batterie utilizzate (**E+F**) moltiplicato per 1,5 V (bisogna contare anche la batteria master)
- Quando smette di lampeggiare il sistema è pronto per erogare corrente



STEP 12

Dopo aver controllato che l'impianto sia funzionante, se lo si desidera, si può coprire il nastro MyCable (C) con una mano di vernice o nascondere dietro carta da parati, intonaco, piastrelle o parquet. Dove si intende effettuare una copertura mediante rasatura, si consiglia l'applicazione di un'ideale retina protettiva prima di effettuare la rasatura stessa

Espandi la tua esperienza MyCable

Ti suggeriamo l'acquisto di questi componenti:

CONNETTORE



+ JACK



NASTRO



+

GIUNTORE



Vuoi espandere il tuo impianto MyCable? Aggiungere nuovi sensori, telecamere o rendere la tua casa ancora più domotica? Ampliare il tuo ufficio per lo Smart Working? I kit *Jack* e i *Connettori* di MyCable (da acquistare separatamente) ti consentiranno di aggiungere i tuoi nuovi dispositivi dove vuoi tu.

Vuoi allungare il tuo impianto MyCable? Compra una nuova porzione di nastro nel kit *Technology* da 4/8/12 m di MyCable ed utilizza il *Giuntore* appositamente progettato per collegarlo al tuo impianto ed espandere a tua esperienza Mycable. Ricorda che nastro e *Giuntore* si acquistano separatamente.

AVVERTENZE: La tensione massima di utilizzo è di 75 Vdc e si ricorda di usare un carico non superiore a 5 A. Si ricorda anche che tutti i dispositivi inseriti nell'impianto MyCable devono avere lo stesso voltaggio