



TECHNOLOGY

Istruzioni

Per ogni informazione visita il sito www.mycable.it alla sezione ISTRUZIONI

AVVERTENZE

Utilizzare esclusivamente i componenti contenuti in questo kit: se ve ne sono di mancanti non procedere all'installazione

- Non utilizzare i prodotti MyCable per funzioni differenti da quelle esposte nel manuale istruzioni uso e manutenzioni

- Prima di effettuare qualsiasi operazione è necessario interrompere l'alimentazione elettrica e operare in sicurezza

- Il nastro MyCable una volta installato alla parete non potrà essere spostato o riutilizzato

- Terminata l'installazione del kit TECHNOLOGY, prima di alimentare il circuito, verificare la polarità: controllare quindi che su ogni pista del nastro MyCable all'inizio e alla fine vi siano lamelle crimpate a cavi del medesimo polo. Fare quindi attenzione quando si effettuano delle curve con il nastro MyCable. Verificata la correttezza della polarità si può collegare l'alimentatore alla presa elettrica

- IMPORTANTE: SE CI FOSSE LA NECESSITÀ DI RIMUOVERE LE LAMELLE DAL CONNETTORE, UTILIZZARE UN CACCIAVITE PER ALZARLE E FARE QUINDI LEVA DAL BASSO VERSO L'ALTO. ASSOLUTAMENTE NON TIRARE I CAVI POICHÈ POTREBBE STACCARSI LA PARTE DI CAVO COLLEGATA ALLE LAMELLE

- La tensione massima di utilizzo è 75 Vdc e la corrente massima è di 5 A

- Per altre avvertenze fare riferimento al manuale istruzioni uso e manutenzioni

CONTENUTO DEL KIT



A) Basetta inferiore (x6)



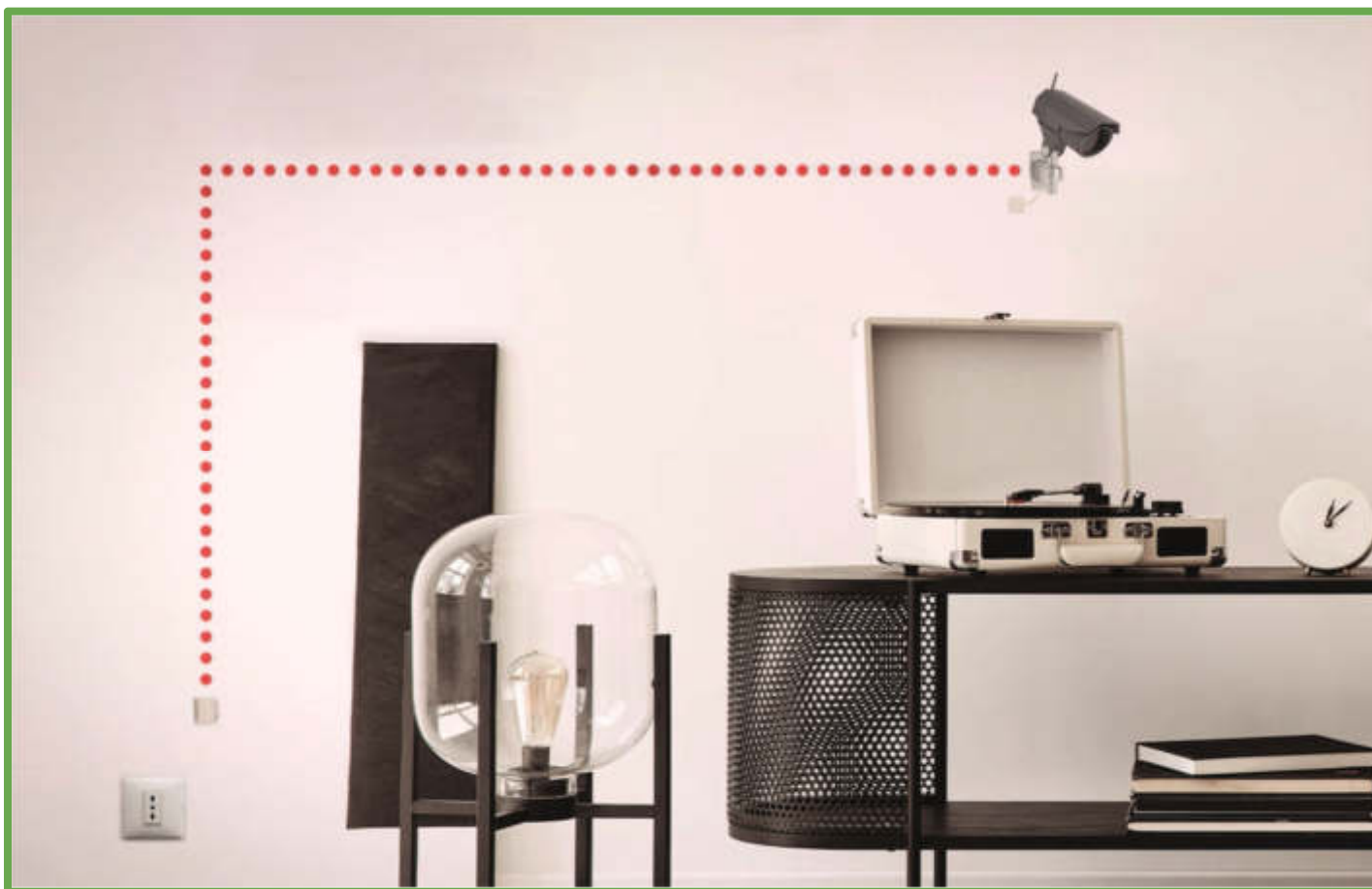
B) Basetta superiore (x6)



C) 12 METRI DI NASTRO MYCABLE

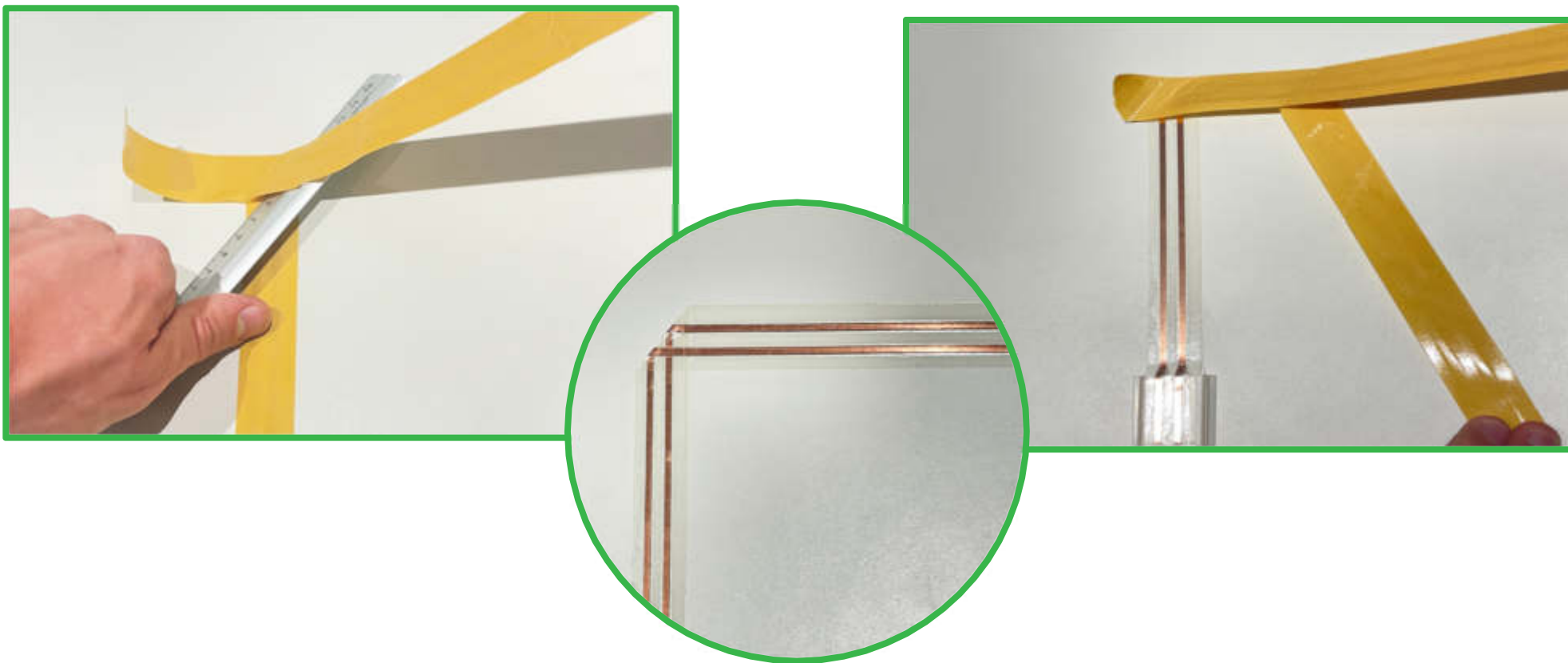


D) LAMELLE (x12)



STEP 1

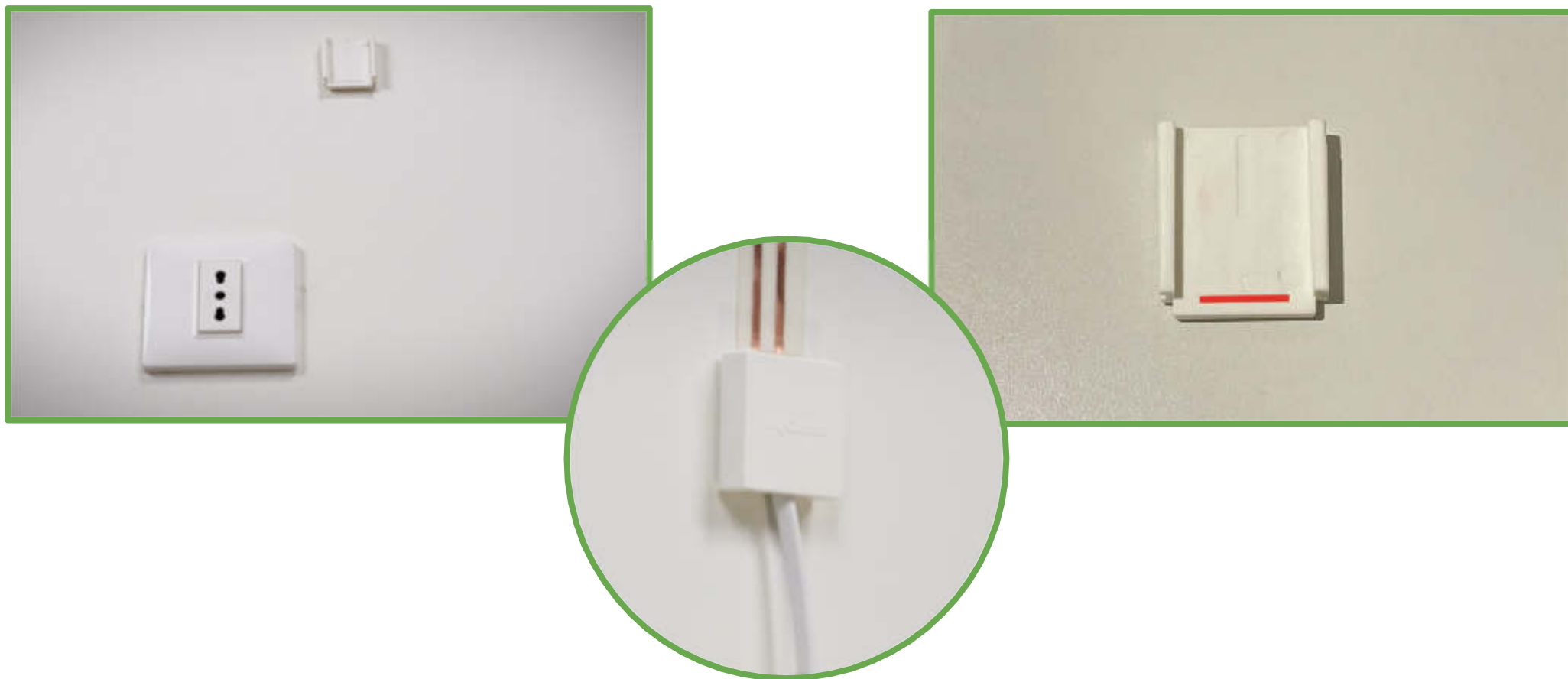
Decidere dove posizionare il device che si vuole alimentare e individuare il percorso in modo che la distanza dalla presa di corrente sia raggiungibile con il nastro MyCable (C). Se non fosse sufficiente, è necessario l'acquisto di altro nastro e di un Giuntore MyCable; se invece la lunghezza dovesse risultare eccessiva, il nastro (C) può essere tagliato



STEP 2

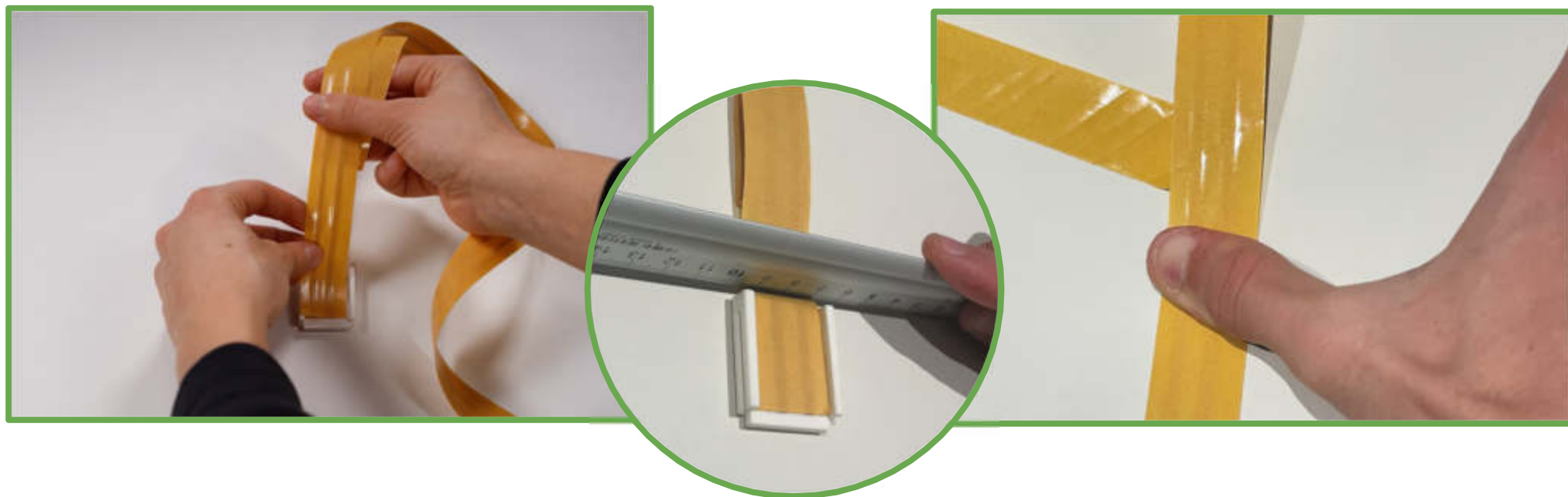
Se nel percorso tracciato c'è bisogno di compiere curve o cambi di direzione, è possibile farlo grazie alla doppia superficie adesiva del nastro MyCable (C). Basterà piegare il nastro (C) su sé stesso creando un angolo dell'inclinazione desiderata, rimuovendo la pellicola protettiva sottostante e proseguendo poi con l'installazione.

NB: Per eseguire il cambio di direzione, nella fase di piegatura, aiutarsi con un righello



STEP 3

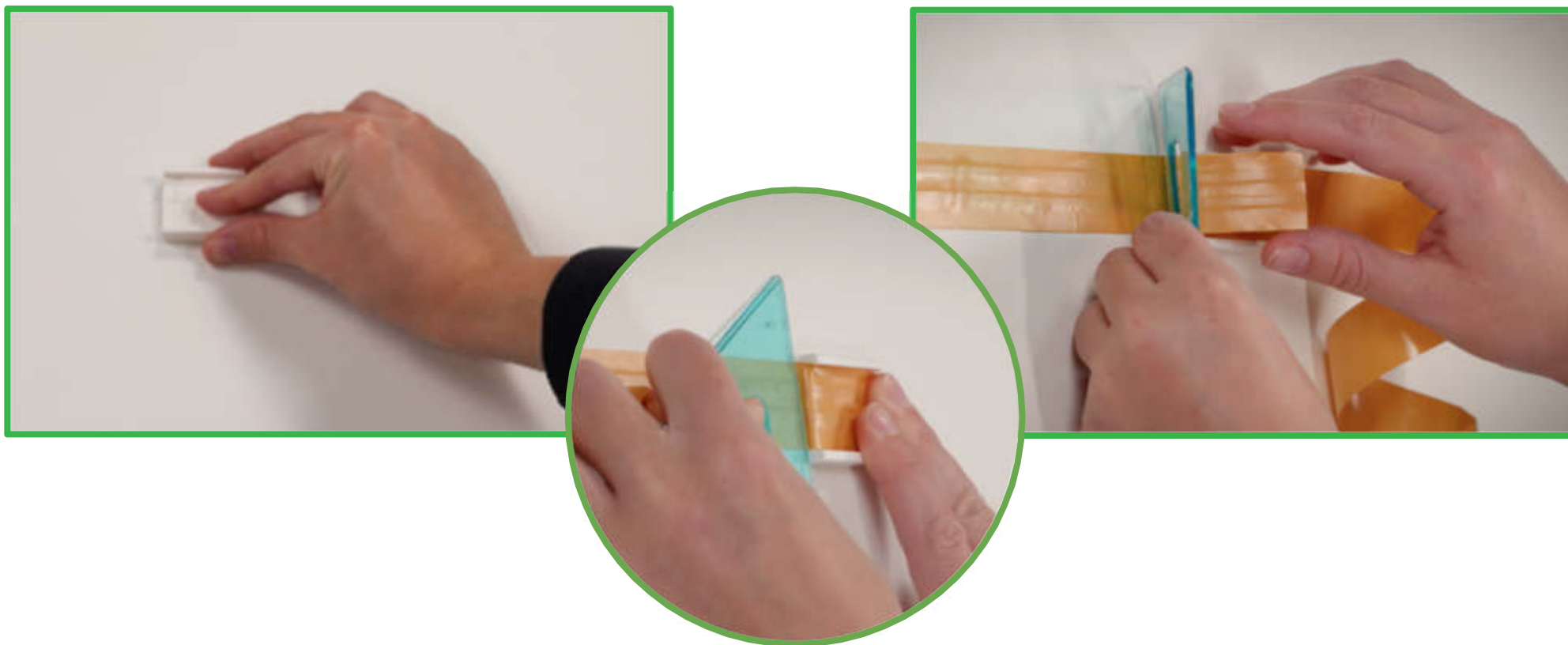
Prima di procedere con l'installazione, assicurarsi che la superficie sia asciutta, pulita da polveri e priva di porosità. Nel caso in cui la superficie non fosse nelle condizioni ottimali, è consigliabile l'uso di un primer. Successivamente, utilizzando l'adesivo presente sul retro, posizionare la bassetta inferiore (A) in prossimità della presa di corrente che si intende utilizzare. Il cavo connesso all'alimentatore del dispositivo che si desidera alimentare, uscirà dal lato della bassetta (A) contrassegnato dalla linea "rossa"



STEP 4

Passiamo ora all'applicazione del nastro MyCable (C). Stendere il nastro (C), partendo dalla basetta già installata (A), e rimuovere lo strato protettivo di pellicola color avana dal nastro stesso (C). Il nastro MyCable (C) dovrà essere ben centrato e perfettamente aderente alla basetta (A). Prima di proseguire con l'applicazione del nastro lungo la parete, si consiglia di utilizzare un righello per garantire la massima aderenza di MyCable allo spigolo della basetta (A). Procedere quindi con l'installazione continuando a rimuovere lo strato protettivo di pellicola, fermandosi a 4-5 cm dal punto in cui si intende posizionare la seconda basetta inferiore (A). Con un dito esercitare una frizione omogenea su tutta la superficie del nastro MyCable (C) mentre lo si sta installando al fine di migliorarne l'adesione ed eliminare tutte le eventuali bolle d'aria.

Attenzione: una volta installato alla parete, il nastro MyCable (C) non potrà essere spostato o riutilizzato

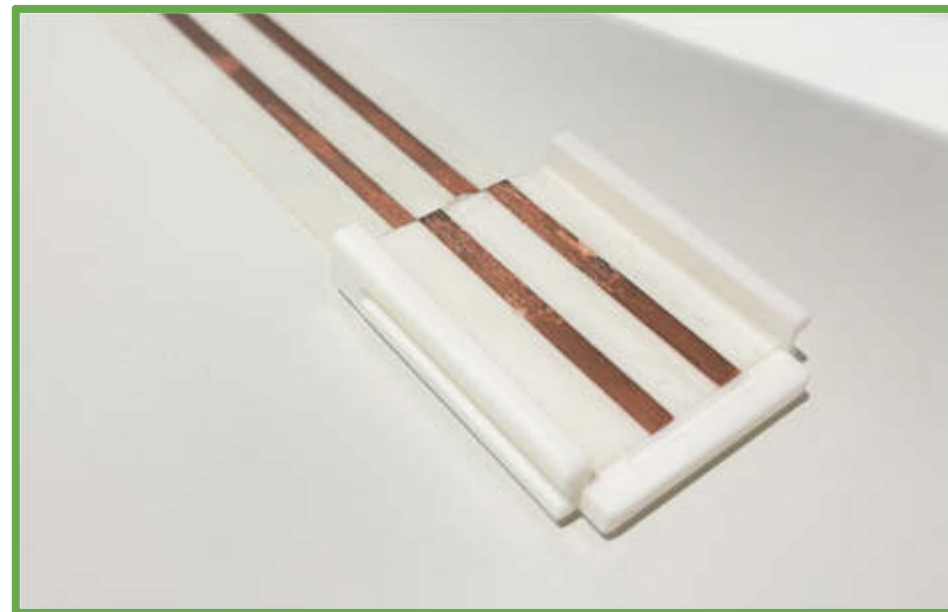
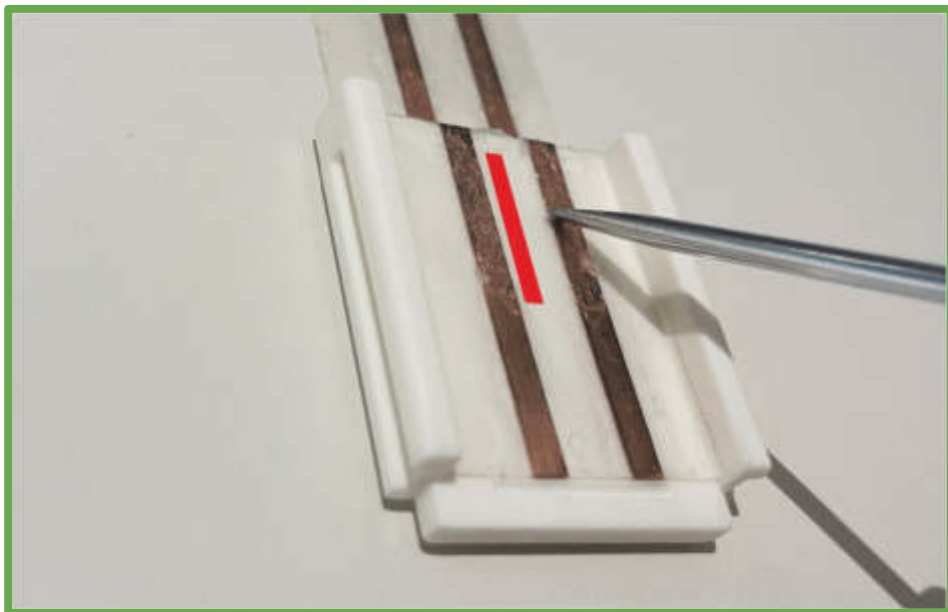


STEP 5

Una volta applicata l'altra basetta inferiore (A), si potrà terminare l'installazione del nastro MyCable (C). Rimuovere quindi la restante porzione di strato protettivo di pellicola dalla porzione di nastro (C) che andrà posizionata sopra la basetta inferiore (A). Il nastro (C) deve essere centrato e perfettamente aderente lungo l'intera lunghezza della basetta (A). Per garantire la massima aderenza del nastro (C) allo spigolo della basetta (A) si consiglia di utilizzare un righello. Alla fine di questo passaggio il nastro MyCable (C) in eccesso andrà tagliato

STEP 6

Nel caso in cui si vogliano installare due o più device sarà necessario avere già installato la basetta inferiore (A) in corrispondenza del primo device. Individuare successivamente il punto in cui posizionare la basetta (A) nei pressi del secondo device. Durante l'installazione il nastro MyCable (C), invece di fermarsi sulla basetta (A) in corrispondenza del primo device, proseguirà la sua corsa fino al raggiungimento della posizione in cui si intende applicare la basetta (A) corrispondente al secondo device (A). Per garantire la massima aderenza del nastro MyCable (C) allo spigolo della basetta (A) si consiglia di utilizzare un righello. Ripetere questo passaggio per ogni device che si vuole collegare all'impianto MyCable. Come spiegato nei passaggi precedenti, fermarsi a 4-5 cm dal punto in cui verrà installata ogni basetta (A) che verrà poi coperta con la restante porzione di nastro MyCable (C). Tagliare infine l'eventuale nastro (C) in eccesso oltre l'ultima basetta

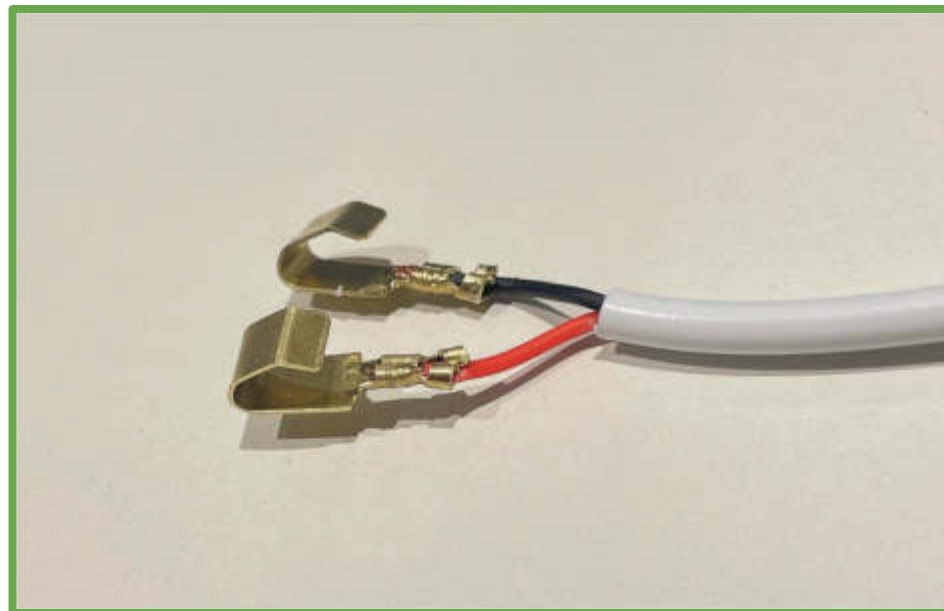
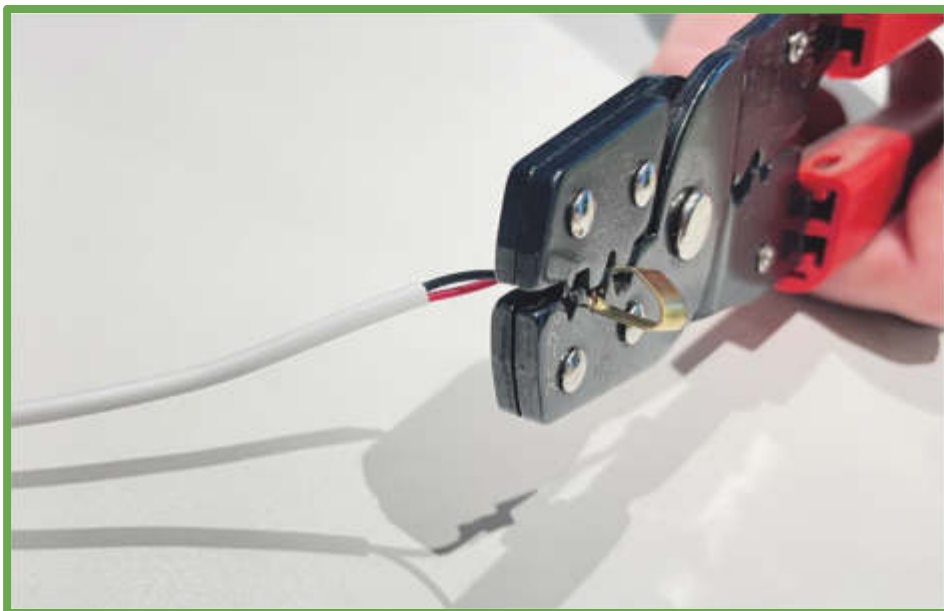


STEP 7

Terminata l'installazione del nastro (C), rimuovere tutto lo strato protettivo di pellicola rimanente dall'installazione MyCable.

Passiamo ora alla fase di creazione del contatto elettrico. Rimuovere l'isolante adesivo trasparente che copre le piste di rame da tutte le porzioni di nastro MyCable (C) posizionate sopra le basette (A) utilizzando un cacciavite piatto. Fare riferimento alla lunghezza della linea (evidenziata in rosso) situata in mezzo alla basetta inferiore (A) per rimuovere la quantità corretta di isolante.

ATTENZIONE: ripulire in seguito dai residui di isolante e di materiali collosi affinché non vadano ad inficiare successivamente il contatto elettrico



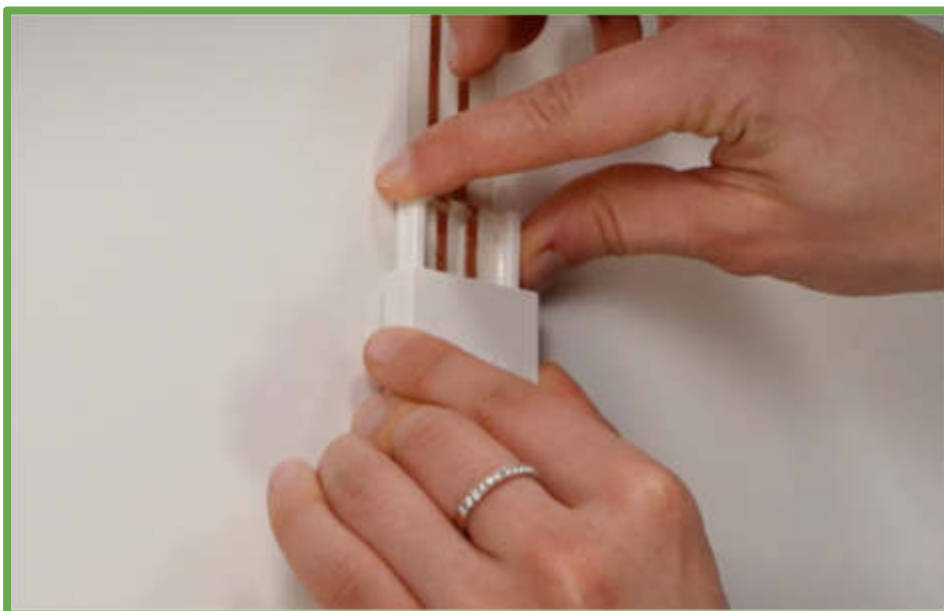
STEP 8

Attraverso l'utilizzo della pinza apposita, crimpare una lamella (**D**) ad ogni filo del cavo che si intende collegare all'impianto MyCable. Farlo sia per i fili del cavo del trasformatore che per quelli del cavo del dispositivo



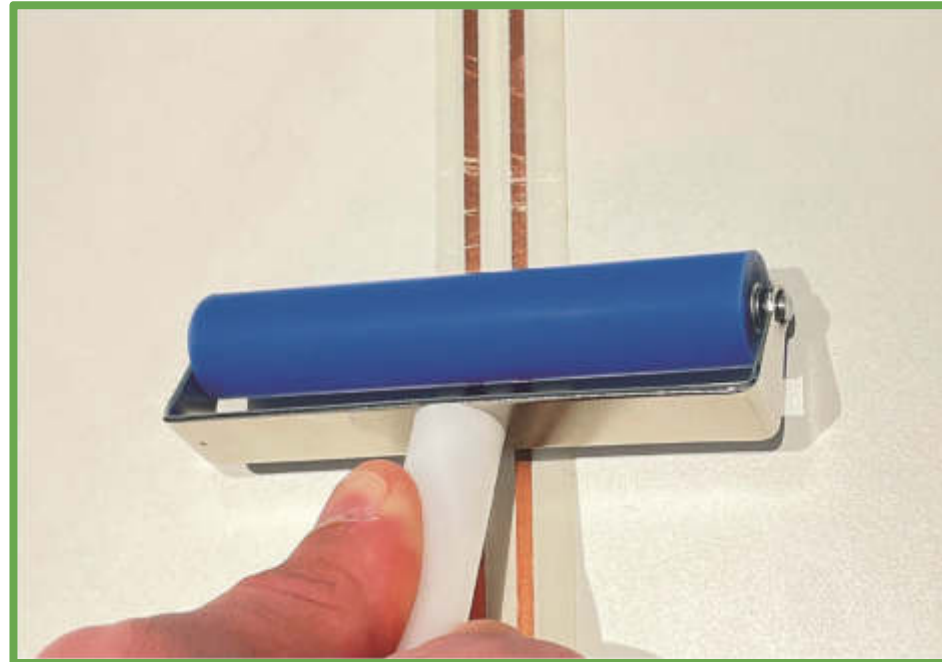
STEP 9

Le lamelle (**D**), una volta crimpate, dovranno essere posizionate nei vani appositi sulle basette superiori (**B**) dei connettori, ovvero sia quello dell'alimentatore che del device. Se necessario, spingere sul faston con un cacciavite piatto per garantire che le lamelle (**D**) entrino completamente nelle fessure dedicate. Devono essere rispettate le avvertenze sulla polarità (v. **Avvertenze**)



STEP 10

Chiudere ora tutti i connettori. Per fare questo, allineare i binari delle due basette (A+B) facendole scorrere fino al corretto accoppiamento assicurandosi che le lamelle (D) facciano contatto con le piste di rame dalle quali si è appena rimosso l'isolante trasparente



STEP 11

NB: Si consiglia di ripassare con il rullo MyCable la traccia del nastro (C) lungo tutta la sua installazione al fine di rimuovere ogni eventuale bolla d'aria rimasta.

Alimentare infine l'impianto per poter godere dell'esperienza MyCable grazie al kit **TECHNOLOGY**



STEP 12

Dopo aver controllato che l'impianto sia funzionante, se lo si desidera, si può coprire il nastro MyCable (C) con una mano di vernice o nascondere dietro carta da parati, intonaco, piastrelle o parquet. Dove si intende effettuare una copertura mediante rasatura, si consiglia l'applicazione di un'ideale retina protettiva prima di effettuare la rasatura stessa.

Espandi la tua esperienza MyCable

Ti suggeriamo l'acquisto di questi componenti:

CONNETTORE



+ JACK



NASTRO



+

GIUNTORE



Vuoi espandere il tuo impianto MyCable? Aggiungere nuovi sensori, telecamere o rendere la tua casa ancora più domotica? Ampliare il tuo ufficio per lo Smart Working? I kit **Jack** e i **Connettori** di MyCable (da acquistare separatamente) ti consentiranno di aggiungere i tuoi nuovi dispositivi dove vuoi tu.

Vuoi allungare il tuo impianto MyCable? Compra una nuova porzione di nastro nel kit **Technology** da 4/8/12 m di MyCable ed utilizza il **Giuntore** appositamente progettato per collegarlo al tuo impianto ed espandere a tua esperienza Mycable. Ricorda che nastro e **Giuntore** si acquistano separatamente.

AVVERTENZE: La tensione massima di utilizzo è di 75 Vdc e si ricorda di usare un carico non superiore a 5 A. Si ricorda anche che tutti i dispositivi inseriti nell'impianto MyCable devono avere lo stesso voltaggio